

**exporlux.**  
GT-LINE

# GT-LINE

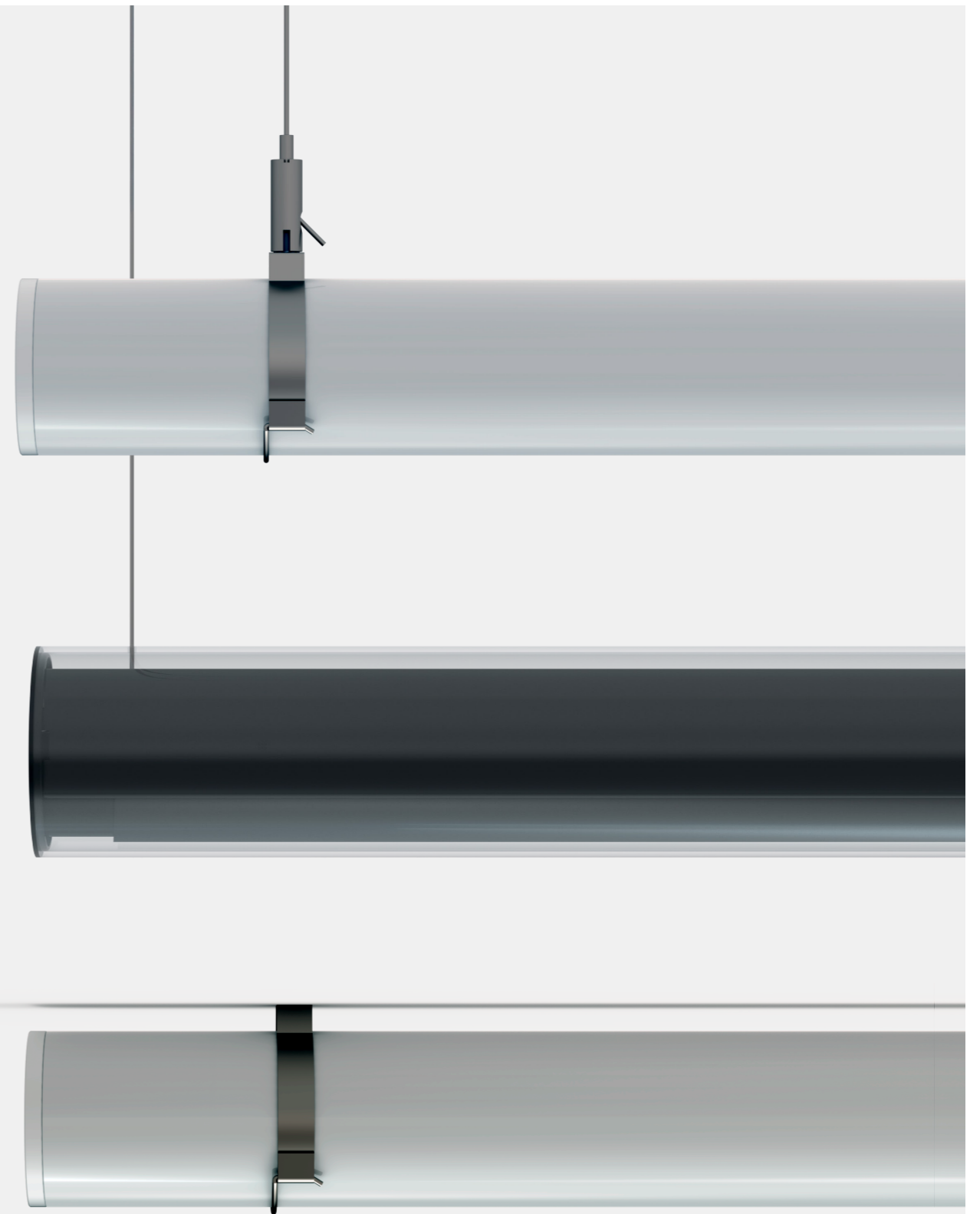
---

A GT Line é uma gama de iluminação com um design contemporâneo e versátil, pensada para integrar diversos contextos arquitetónicos.

Oferece a possibilidade de escolha entre dois sistemas óticos: difuso, para uma iluminação uniforme, e focal com tecnologia DARKLIGHT, ideal para aplicações que exigem maior precisão fotométrica.

GT Line is a lighting range defined by a contemporary and versatile design, developed to integrate seamlessly into a variety of architectural contexts.

It offers a choice between two optical systems: diffuse, for uniform illumination, and focused with DARKLIGHT technology, ideal for applications requiring greater photometric precision.





## DESIGN QUE SE ADAPTA AO ESPAÇO

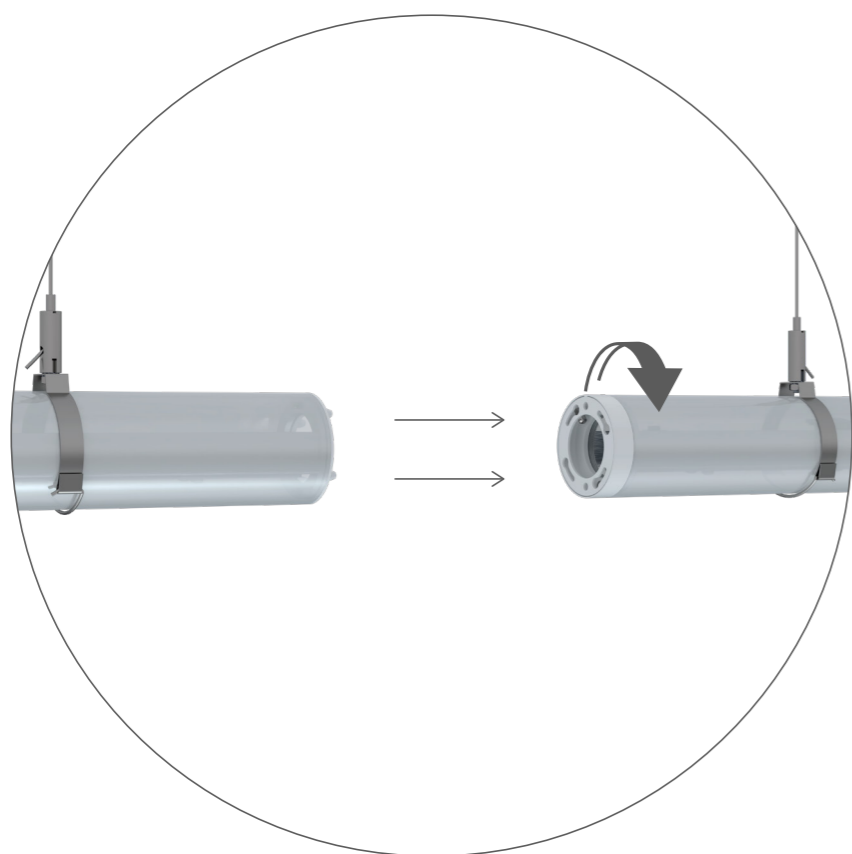
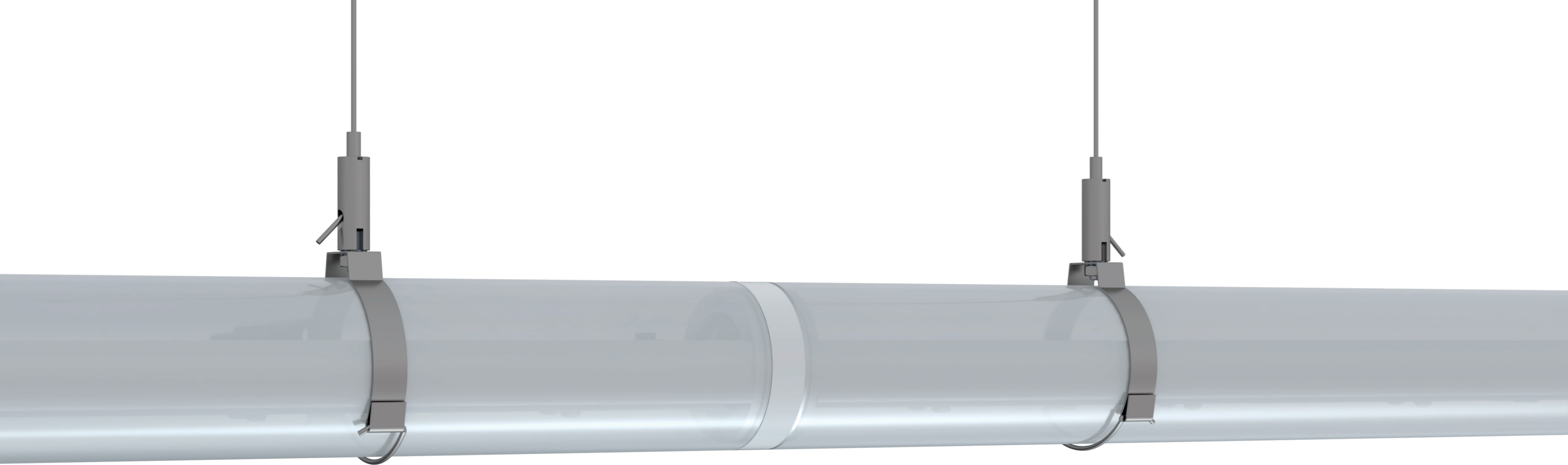
DESIGN THAT ADAPTS  
TO ANY SPACE

Com um sistema ótico difuso, a GT Line 50 proporciona uma iluminação suave e homogênea, contribuindo para ambientes mais confortáveis e equilibrados.

A sua linguagem estética discreta adapta-se facilmente a diferentes espaços.

With its diffuse optical system, GT Line 50 delivers soft and uniform lighting, enhancing visual comfort across different environments.

Its clean and understated design allows it to adapt naturally to a wide range of spaces.



Desenvolvida para instalação directa ao teto ou suspensa, a GT Line 50 permite criar sistemas lineares contínuos que acompanham a arquitetura do espaço com elegância.

A opção de montagem em parede amplia a sua versatilidade, permitindo diferentes abordagens de iluminação.

Designed for direct ceiling or suspended installation., GT Line 50 enables the creation of continuous linear systems that enhance architectural lines with clarity and elegance.

The option for wall mounting expands its versatility, supporting different lighting approaches.

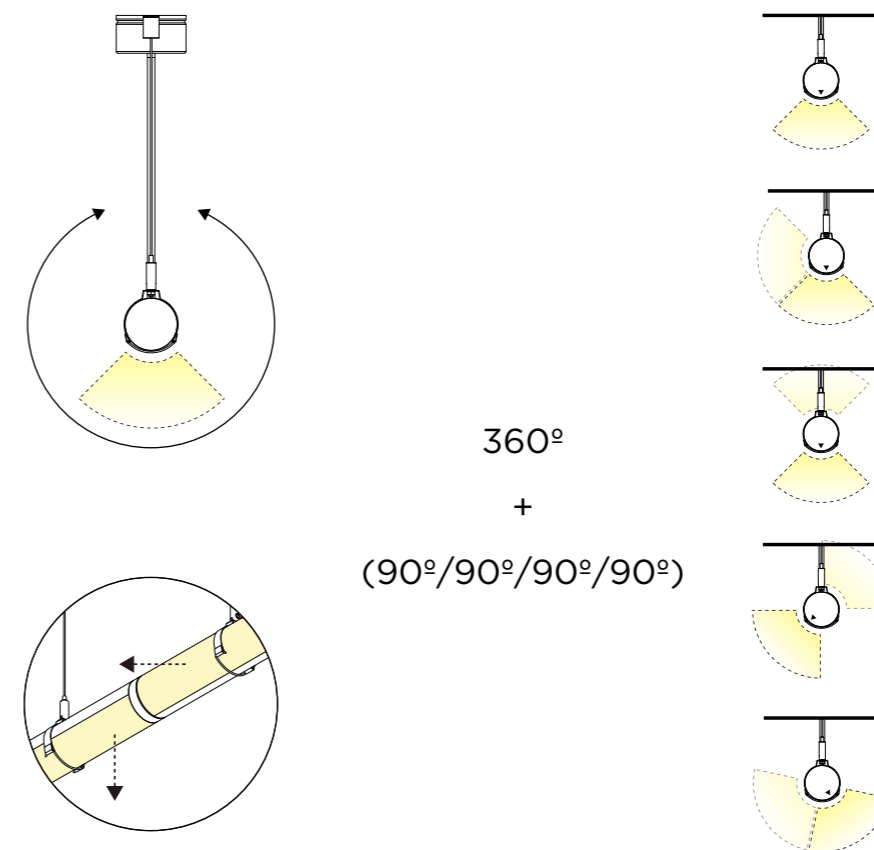
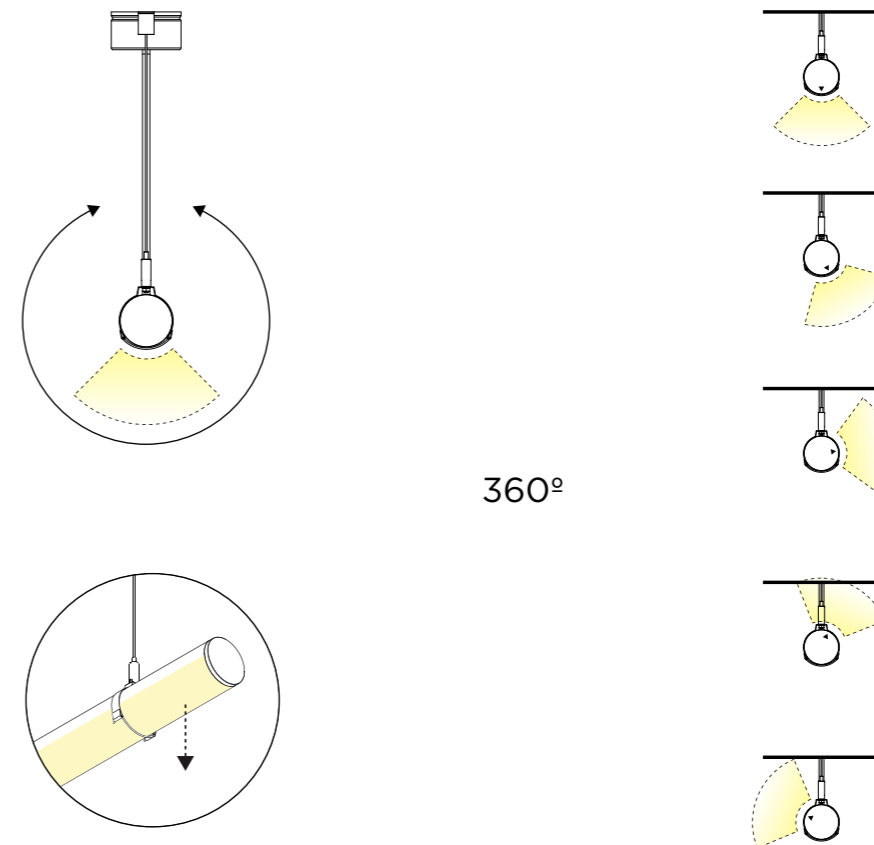


Projetada para máxima adaptabilidade, a GT Line 50 permite montagem em linha contínua com segmentos orientáveis.

A possibilidade de ajustar a luz direta ou indireta oferece maior controlo sobre o ambiente.

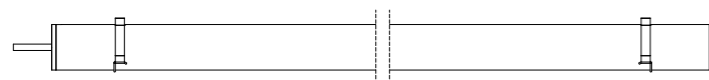
Engineered for maximum adaptability, GT Line 50 allows continuous linear mounting with adjustable segments.

The ability to direct light upwards or downwards provides greater control over the space.

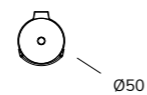


# GT LINE. 50 TP SLD

MEDIDAS mm  
MEASURES mm

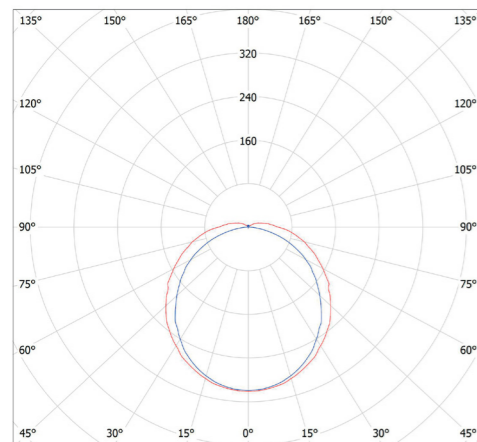


601 | 888 | 1175 | 1462 | 1749 | 2036 | 2323 | 2610 | 2897



FOTOMETRIA  
PHOTOMETRY

125°x108°



CORES  
COLORS



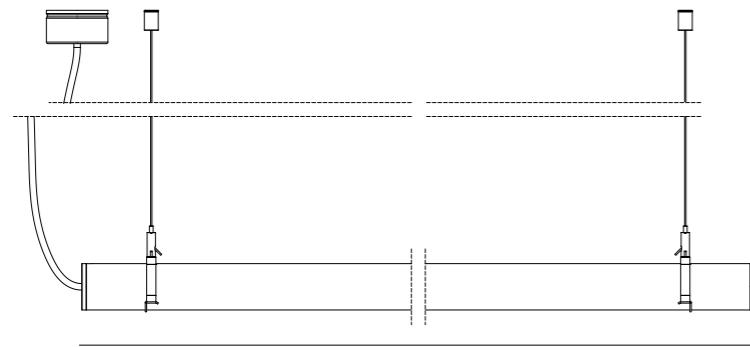
	DIMENSÕES DIMENSIONS mm	ALIMENTAÇÃO SUPPLY	LUMENS LUMENS	POTÊNCIA WATTS	IRC CRI	TCC (K) CCT (K)	ÂNGULO BEAM ANGLE
<b>SLD 601</b>	601xØ50	230V AC 50Hz	1495-2142	13W 16W 18W	80	3000-4000	125°x108°
<b>SLD 888</b>	888xØ50	230V AC 50Hz	2242-3214	19W 22W 26W	80	3000-4000	125°x108°
<b>SLD 1175</b>	1175xØ50	230V AC 50Hz	2989-4285	25W 30W 35W	80	3000-4000	125°x108°
<b>SLD 1462</b>	1462xØ50	230V AC 50Hz	3736-5356	31W 43W 47W	80	3000-4000	125°x108°
<b>SLD 1749</b>	1749xØ50	230V AC 50Hz	4483-6427	37W 44W 52W	80	3000-4000	125°x108°
<b>SLD 2036</b>	2036xØ50	230V AC 50Hz	5230-7498	43W 52W 60W	80	3000-4000	125°x108°
<b>SLD 2323</b>	2323xØ50	230V AC 50Hz	5977-8569	50W 60W 70W	80	3000-4000	125°x108°
<b>SLD 2610</b>	2610xØ50	230V AC 50Hz	6724-9640	57W 68W 80W	80	3000-4000	125°x108°
<b>SLD 2897</b>	2897xØ50	230V AC 50Hz	7471-10711	63W 76W 88W	80	3000-4000	125°x108°



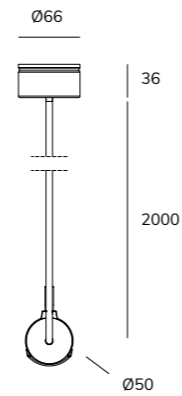
■ Valores nominais à temperatura ambiente (Ta=25°), e de acordo com EN60598 e EN 13032-1. Dadas as tolerâncias nos materiais, os dados de fluxo luminoso e consumo eléctrico têm uma tolerância de +/-10%.  
Nominal values at room temperature (Ta=25°) and according to EN60598 and EN 13032-1. Given the tolerances on materials, the luminous flux and electrical consumption data have a tolerance of +/-10%.

# GT LINE. 50 TP SUD

MEDIDAS mm  
MEASURES mm

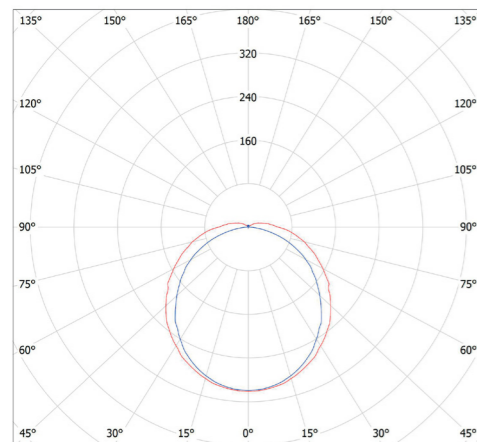


601 | 888 | 1175 | 1462 | 1749 | 2036 | 2323 | 2610 | 2897



FOTOMETRIA  
PHOTOMETRY

125°x108°



CORES  
COLORS



	DIMENSÕES DIMENSIONS mm	ALIMENTAÇÃO SUPPLY	LUMENS LUMENS	POTÊNCIA WATTS	IRC CRI	TCC (K) CCT (K)	ÂNGULO BEAM ANGLE
<b>SUD 601</b>	601xØ50	230V AC 50Hz	1495-2142	13W 16W 18W	80	3000-4000	125°x108°
<b>SUD 888</b>	888xØ50	230V AC 50Hz	2242-3214	19W 22W 26W	80	3000-4000	125°x108°
<b>SUD 1175</b>	1175xØ50	230V AC 50Hz	2989-4285	25W 30W 35W	80	3000-4000	125°x108°
<b>SUD 1462</b>	1462xØ50	230V AC 50Hz	3736-5356	31W 43W 47W	80	3000-4000	125°x108°
<b>SUD 1749</b>	1749xØ50	230V AC 50Hz	4483-6427	37W 44W 52W	80	3000-4000	125°x108°
<b>SUD 2036</b>	2036xØ50	230V AC 50Hz	5230-7498	43W 52W 60W	80	3000-4000	125°x108°
<b>SUD 2323</b>	2323xØ50	230V AC 50Hz	5977-8569	50W 60W 70W	80	3000-4000	125°x108°
<b>SUD 2610</b>	2610xØ50	230V AC 50Hz	6724-9640	57W 68W 80W	80	3000-4000	125°x108°
<b>SUD 2897</b>	2897xØ50	230V AC 50Hz	7471-10711	63W 76W 88W	80	3000-4000	125°x108°



■ Valores nominais à temperatura ambiente (Ta=25°), e de acordo com EN60598 e EN 13032-1. Dadas as tolerâncias nos materiais, os dados de fluxo luminoso e consumo eléctrico têm uma tolerância de +/-10%.  
Nominal values at room temperature (Ta=25°) and according to EN60598 and EN 13032-1. Given the tolerances on materials, the luminous flux and electrical consumption data have a tolerance of +/-10%.



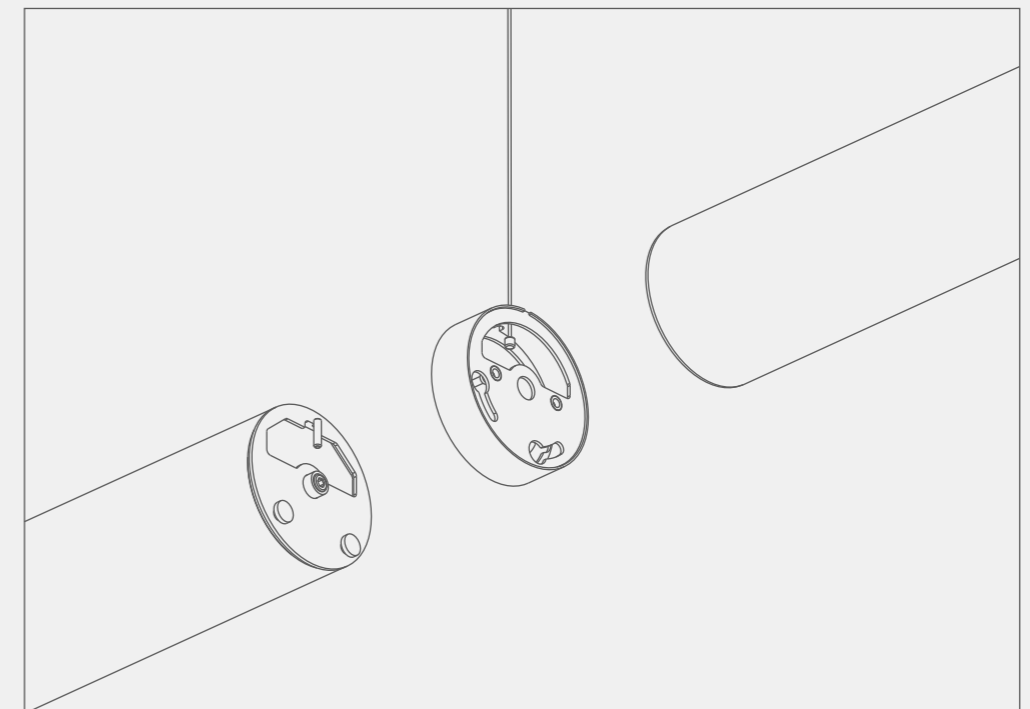
# DARKLIGHT

A GT LINE 70 com difusor tubular em policarbonato transparente, assegura uma estética leve e contemporânea aliada a um desempenho luminoso eficiente. Incorpora tecnologia DARKLIGHT, ideal para aplicações que exigem elevado rigor fotométrico e controlo do encandeamento  $UGR < 9$ , proporcionando um conforto visual superior.

Desenvolvida para instalação suspensa, esta solução permite a criação de sistemas lineares contínuos, oferecendo flexibilidade de configuração e uma integração harmoniosa em projetos arquitetónicos exigentes.

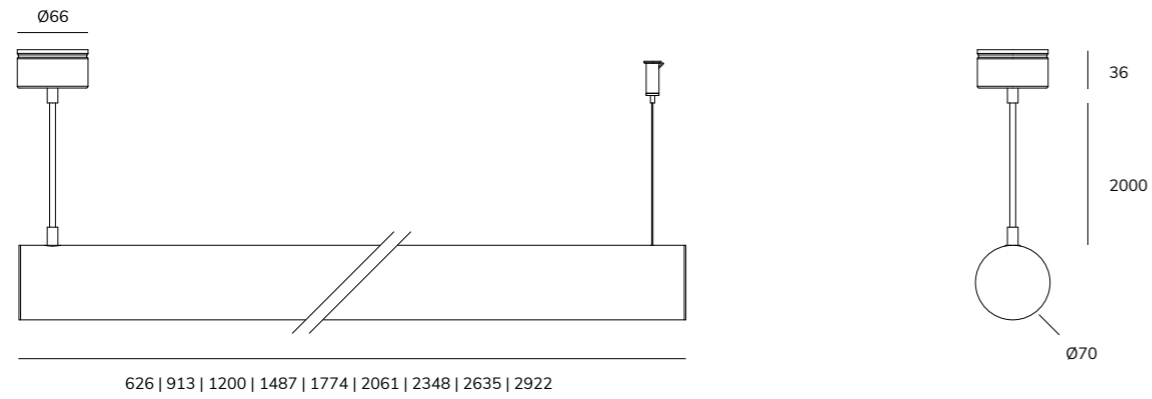
The GT LINE 70 features a tubular diffuser in transparent polycarbonate, ensuring a light and contemporary aesthetic combined with efficient luminous performance. It incorporates DARKLIGHT technology, ideal for applications that require high photometric precision and glare control ( $UGR < 9$ ), providing superior visual comfort.

Designed for suspended installation, this solution enables the creation of continuous linear systems, offering configuration flexibility and seamless integration into demanding architectural projects.



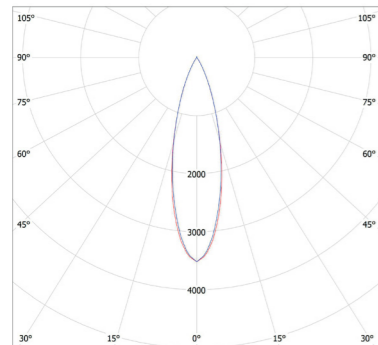
# GT LINE. 70 TP SUD Darklight

## MEDIDAS mm MEASURES mm

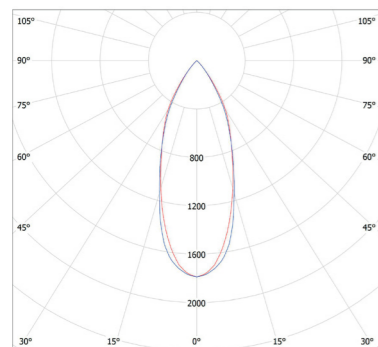


## FOTOMETRIA PHOTOMETRY

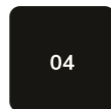
28°



40°



## CORES COLORS

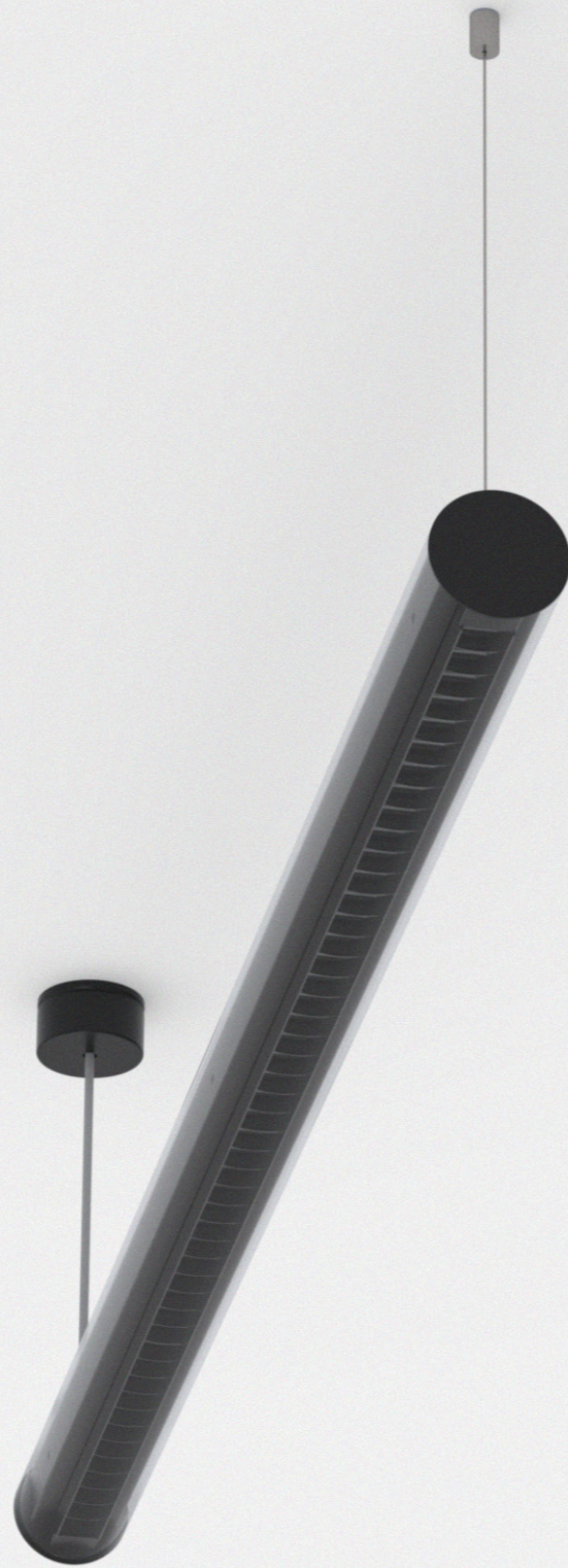
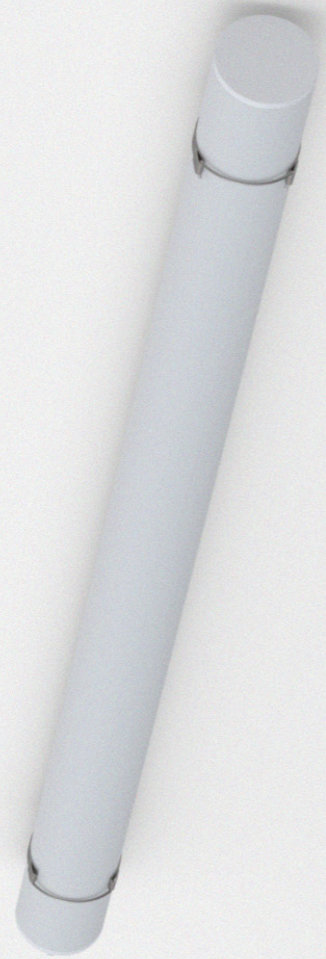


black crown



	DIMENSÕES DIMENSIONS mm	ALIMENTAÇÃO SUPPLY	LUMENS LUMENS lm	POTÊNCIA WATTS	IRC CRI	TCC (K) CCT (K)	ÂNGULO BEAM ANGLE
<b>SUD 626</b>	626xØ70	230V AC 50Hz	2500-2810	28W	80	3000-4000	28°   40°
<b>SUD 913</b>	913xØ70	230V AC 50Hz	3750-4215	42W	80	3000-4000	28°   40°
<b>SUD 1200</b>	1200xØ70	230V AC 50Hz	500-5620	56W	80	3000-4000	28°   40°
<b>SUD 1487</b>	1487xØ70	230V AC 50Hz	6250-7025	70W	80	3000-4000	28°   40°
<b>SUD 1774</b>	1774xØ70	230V AC 50Hz	7500-8430	84W	80	3000-4000	28°   40°
<b>SUD 2061</b>	2061xØ70	230V AC 50Hz	8750-9835	98W	80	3000-4000	28°   40°
<b>SUD 2348</b>	2348xØ70	230V AC 50Hz	10000-11240	112W	80	3000-4000	28°   40°
<b>SUD 2635</b>	2635xØ70	230V AC 50Hz	11250-12645	126W	80	3000-4000	28°   40°
<b>SUD 2922</b>	2922xØ70	230V AC 50Hz	12500-14050	140W	80	3000-4000	28°   40°

■ Valores nominais à temperatura ambiente (Ta=25°), e de acordo com EN60598 e EN 13032-1. Dadas as tolerâncias nos materiais, os dados de fluxo luminoso e consumo eléctrico têm uma tolerância de +/-10%.  
Nominal values at room temperature (Ta=25°) and according to EN60598 and EN 13032-1. Given the tolerances on materials, the luminous flux and electrical consumption data have a tolerance of +/-10%.



**exporlux.**  
WWW.EXPORLUX.PT



## CONDIÇÕES GERAIS | GENERAL CONDITIONS

### INSTALAÇÃO E MANUTENÇÃO

A Exporlux sugere que a instalação e manutenção dos seus diferentes produtos deve ser feita por um profissional qualificado, garantindo as condições de instalação descritas nas instruções de instalação e nas condições de funcionamento mencionadas na ficha técnica do produto.

A Exporlux não pode ser responsabilizada por qualquer mal-entendido resultante do desconhecimento da metodologia geral de montagem, libertando a Exporlux de toda e qualquer responsabilidade em caso de uso inadequado ou por desrespeito às instruções de montagem do equipamento.

A Exporlux recomenda que, qualquer tecto falso destinado à colocação de produtos encastrados só deve ser realizada após os produtos a serem instalados terem sido escolhidos. A Exporlux sugere o mesmo procedimento para a abertura de fendas destinadas à instalação deste tipo de produtos, sugerindo que se reforce o tecto perto do entalhe de montagem e de acordo com as características do produto.

O desempenho deste produto só será garantido se o seu manuseio, uso, instalação e manutenção forem realizados de acordo com as instruções fornecidas.

Se não estiver discriminado na ficha técnica, a temperatura máxima ambiente permitida é a +25°C. Valores nominais à temperatura ambiente (Ta=25°), e de acordo com EN60598 e EN 13032-1. Dadas as tolerâncias nos materiais, os dados de fluxo luminoso e consumo elétrico têm uma tolerância de +/-10%.

Os resultados fotométricos são obtidos testando um produto padrão de cada intervalo, em laboratório, em condições ideais. Para obter as declarações de conformidade CE entre em contacto com a Exporlux.

### GARANTIA

Os nossos produtos estão cobertos por uma garantia de 3 anos a partir da data da sua entrega, para qualquer construção ou defeito de fabrico comprovados. As condições de transporte previstas, as condições de instalação descritas nas instruções de instalação e as condições operacionais mencionados na ficha técnica do produto estão também devidamente garantidas. Peças e componentes que necessitam de substituição devido ao desgaste normal estão excluídos desta garantia.

Os produtos devem ser instalados e mantidos por pessoal qualificado, de acordo com as instruções fornecidas, não podendo ser alterados ou reparados sem a nossa autorização prévia por escrito.

A Exporlux deve ser formalmente notificada de qualquer defeito que esteja coberto pela garantia. A Exporlux decide se repara ou substitui o produto por um igual ou por um produto equivalente. Isto está sempre sujeito às alterações decorrentes da evolução tecnológica e do processo de fabrico, no momento, a não ser que uma outra solução seja imposta por lei obrigatória.

Os produtos devolvidos só serão aceites até 10 dias após a sua entrega, e apenas para defeitos de fabricação que são confirmados pela fábrica, a menos que outras condições são estipuladas por lei. Em caso de reclamação, mencionar o número na etiqueta autocolante branca colada no dispositivo.

### CONDIÇÕES DE VENDA

Todos os componentes eléctricos incluídos nos produtos são de alta qualidade. Recomendamos que todos os produtos sejam verificados na entrega!

Se tiver dúvidas, entre em contato com a Exporlux.

### INSTALLATION AND MAINTENANCE

Exporlux suggests that the installation and maintenance of the different products must be performed by a qualified professional, ensuring the installation conditions described in the installation instructions and in the operating conditions mentioned in the product datasheet.

Exporlux cannot be held responsible for any misunderstanding due to the unawareness of the general assembly method, freeing Exporlux from all liability if any inappropriate use or disregard for the assembling instructions of the equipment occurs. Exporlux recommends that any false ceilings intended for the placement of recessed products should only be erected after the products to be mounted have been chosen. Exporlux suggests the same for the opening of slots to mount this type of product. Reinforcing the ceiling close to the mounting cutout according to the product characteristics is strongly advised.

The performance of this product will only be guaranteed if its handling, use, installation and maintenance are performed according to the supplied instructions.

If not specified in the technical sheet, the maximum allowed ambient temperature is +25°C. Nominal values at room temperature (Ta=25°), and according to EN60598 and EN 13032-1. Given the tolerances in the materials, the luminous flux and electrical consumption data have a tolerance of +/-10%.

Photometric results are obtained by testing a standard product from each interval, in the laboratory, under ideal conditions.

To obtain CE declarations of conformity, contact Exporlux.

### WARRANTY

Our products have a 3 year warranty from the date of their delivery, for any proven construction or manufacturing defect. Provided transportation conditions, installation conditions described in the installation instructions and the operating conditions mentioned in the product datasheet are duly guaranteed.

Parts and components requiring replacement due to normal wear are excluded from this warranty. The products must be installed and maintained by qualified personnel in accordance with the provided instructions, and they cannot be altered or repaired without our prior written permission. Exporlux must be formally notified of any defect that is found and covered by the warranty. Exporlux decides whether to repair or replace the product for a same or an equivalent product. This is always subject to the changes arising from the technological evolution of the manufacturing process at that time, unless another solution is imposed by mandatory law.

Returned products will only be accepted within 10 days of their delivery, and only for manufacturing defects that are confirmed by the factory, unless other conditions are stipulated by mandatory law. In case of complaint, mention the number in the white label sticker presented on the device.

### SALES CONDITIONS

All electrical components included in the products are of high quality. We recommend that all products are checked on delivery! If you have questions, contact EXPORLUX.

## ICONOGRAFIA | ICONOGRAPHY



**Índice de Protecção - Grau de protecção dos invólucros de equipamentos eléctricos, contra corpos sólidos e contra líquidos.**  
Ingress of Protection - Degree of protection of electrical equipment enclosures, against solid bodies and against liquids.



**Classe I - Aparelhos de iluminação com terminal de terra de protecção.**  
Class I - Luminaires with protective earth terminal.



**Branco Dinâmico - Luminária com regulação de temperatura de cor por meio de unidade de controlo.**  
Tunable White - Luminaire with light source colour temperature output control, via control unit.



**Aparelho equipado com balastro electrónico standard.**  
Device equipped with standard electronic ballast.



**Aparelho equipado com balastro electromagnético.**  
Device equipped with electromagnetic ballast.



**Encastrado chão.**  
Floor recessed.



**Encastrado parede e tecto.**  
Wall and ceiling recessed.



**Saliente chão.**  
Floor mounted.



**Saliente parede e tecto.**  
Wall and ceiling mounted.



**Suspensa.**  
Suspended.



**Balizador ou Poste.**  
Bollard ou Pole.



**Saliente chão, parede e tecto.**  
Floor, wall and ceiling mounted.



**Aparelho de exterior.**  
Outdoor device.



**Tempo de vida estimado da luminária.**  
Luminaire estimated lifetime.



**Luminárias para uso em áreas clínicas de hospitais e casas de saúde. Respeitando a Norma EN 60598-2-25**  
Luminaires for use in hospital clinical areas and nursing homes. Respecting Standard EN 60598-2-25



**Equipamento fornecido sem fonte de alimentação.**  
Equipment provided without power supply.



**Índice de Resistência Mecânica - Identifica a resistência a impactos mecânicos externos.**  
Mechanical Resistance Classes - Resistance degree of the luminaires envelope against external mechanical impacts.



**Classe II - Aparelhos com duplo isolamento, ou com todas as partes metálicas isoladas. Não necessitam de ligação a terra de protecção.**  
Class II - Devices with double insulation, or all metal parts isolated. Not require earth terminal protection.



**Unified Glare Rating (UGR) - é uma fórmula de avaliação unificada do brilho definida pelo relatório técnico da CIE 117-1995.**  
Unified Glare Rating (UGR) - is a unified glare assessment formula defined by the technical report of CIE 117-1995.



**Aparelho equipado com balastro electrónico de dimensões reduzidas.**  
Device equipped with electronic ballast of compact dimensions.



**Aparelho equipado com balastro electrónico standard que permite fazer a regulação de fluxo luminoso.**  
Device equipped with dimmable standard electronic ballast.



**Encastrado parede.**  
Wall recessed.



**Encastrado tecto e chão.**  
Ceiling and floor recessed.



**Saliente parede.**  
Wall mounted.



**Saliente tecto e chão.**  
Ceiling and floor mounted.



**Luminária de pé para chão.**  
Stand-alone floor luminaire.



**Suspensa por tubo.**  
Suspended by tube.



**Encastrado chão, parede e tecto.**  
Floor, wall and ceiling recessed.



**Aparelho equipado com condensador.**  
Device equipped with condenser.



**Luminária com opção de montagem em linha.**  
Luminaire with in line mounting option.



**Aparelho de interior.**  
Indoor device.



**Número de Fases da luminária.**  
Luminaire Phase number.



**Aparelho equipado com conectividade Bluetooth®.**  
Device equipped with Bluetooth® connectivity.



**Aparelho com equipamento de emergência.**  
Device with emergency equipment.



**Classe III - Aparelhos de iluminação que funcionam a uma tensão reduzida, igual ou inferior a 50V. Não necessitam ligação a terra de protecção.**  
Class III - Luminaires that work in a reduced voltage equal or less than 50V . Not require earth terminal protection.



**Luminária com opção RGB.**  
Luminaire with RGB option.



**Aparelho equipado com fonte de alimentação DALI.**  
Device equipped with DALI power supply.



**Permite fazer a regulação de fluxo luminoso.**  
Allows regulate the luminous flux.



**Encastrado tecto.**  
Ceiling recessed.



**Encastrado chão e parede.**  
Floor and wall recessed.



**Saliente tecto.**  
Ceiling mounted.



**Saliente chão e parede.**  
Floor and wall mounted.



**Luminária de pé para mesa.**  
Stand-alone table luminaire.



**Semi-encastrada.**  
Floor and wall recessed.



**Luminária de calha.**  
Track luminaire.



**Resistência ao fio incandescente.**  
Glow wire resistance.



**Permite o controlo através de botões. (em vez de interruptores)**  
Allows control with buttons. (instead of switches)



**O produto não deve ser coberto com material isolante ou análogo.**  
Luminaire not suitable for covering with thermally insulating material.



**Produto que está em conformidade com a directiva comunitária 2004/108/CE relativa à Compatibilidade Electromagnética e com a directiva 2006/95/CE para equipamento de baixa tensão.**  
Product designed and manufactured in accordance with the Council directive 2004/108/CE concerning the Electromagnetic Compatibility and the Council directive 2006/95/CE for low-tension equipment.



**CONTACTOS CONTACTS**

EXPORLUX Iluminação S.A.  
Rua da Arrota de Baixo 1007 - Covão  
ZI EN 1 Norte, Valongo do Vouga  
3750 - 802 Águeda | Portugal

Telf. +351 234 639 230  
Fax. +351 234 639 231

[exporlux@exporlux.pt](mailto:exporlux@exporlux.pt)

[www.exporlux.pt](http://www.exporlux.pt)  
[www.facebook.com/exporlux](https://www.facebook.com/exporlux)  
[www.instagram.com/exporlux](https://www.instagram.com/exporlux)

**EDIÇÃO | PUBLISHING**  
EXPORLUX

**PRODUTO E DESENVOLVIMENTO | PRODUCT AND DEVELOPMENT**  
EXPORLUX

**DESIGN GRÁFICO | GRAPHIC DESIGN**  
EXPORLUX

ÁGUEDA, ABRIL 2026  
DC12/B-GT LINE-01